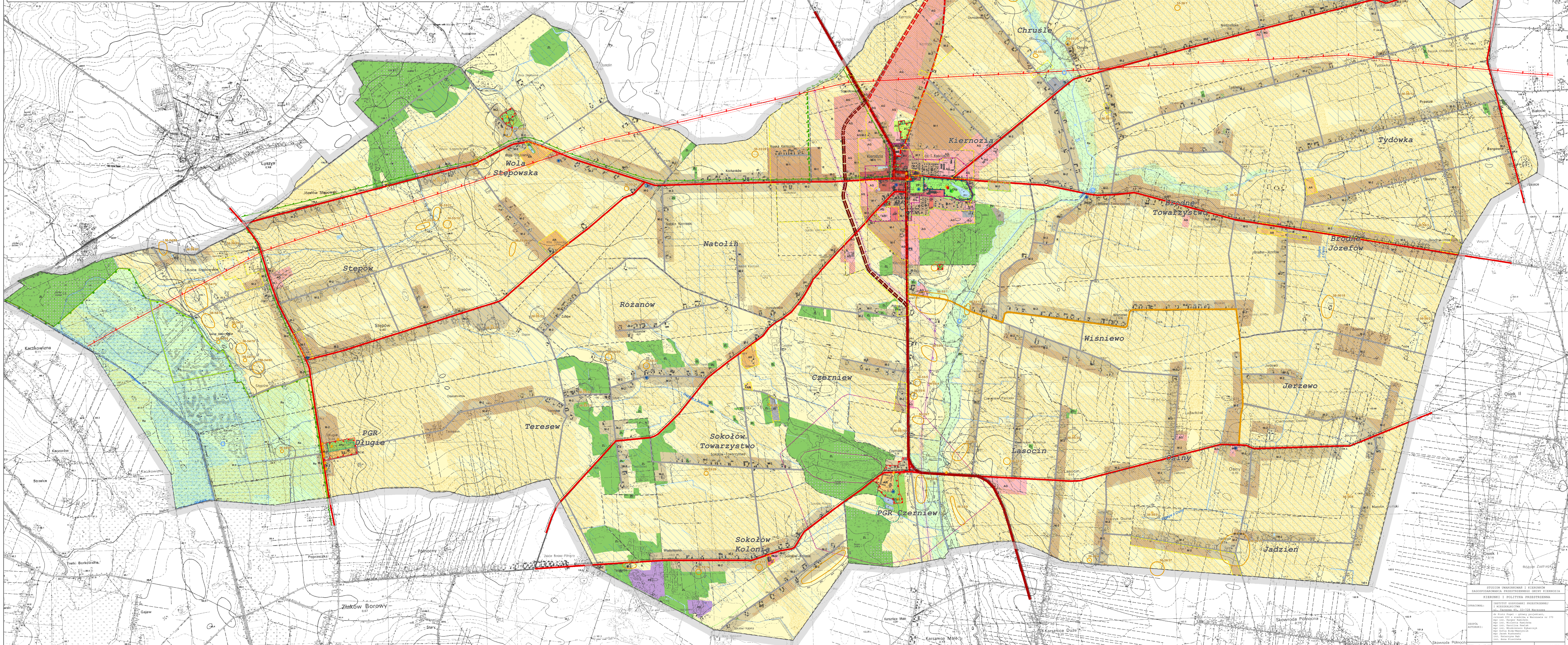


LEGENDA

- GRANICA GMINY
- GRANICE OBRĘBÓW GEODEZYJNYCH
- KIERUNKI ZMIAN W STRUKTURZE PRZESTRZENNEJ GMINY
- Obszary zainwestowania
 - MU - Tereny zabudowy mieszkaniowo-usługowej
 - M-1 - Tereny wielofunkcyjne o dominującym udziale zabudowy mieszkaniowej jednorodzinnej
 - M-2 - Tereny wielofunkcyjne o dominującym udziale zabudowy zagrodowej
 - UP - Tereny wydzielonych usług publicznych
 - AG - Tereny aktywnej gospodarczej
 - AR - Tereny rolniczej aktywności gospodarczej
 - IT - Tereny infrastruktury technicznej
 - K - Tereny parkingów
 - PE - Tereny powierzchniowej eksploatacji surowców
 - ZC - Tereny omentarzy
 - ZP - Tereny zieleni urządzonej
 - ZPp - Tereny historycznych założeń parkowych
- Obszary otwarte
 - R - Tereny rolne
 - Re - Tereny ornien dolinnych
 - W - Tereny wód powierzchniowych
 - ZL - Tereny lasów
- KIERUNKI ROZWOJU KOMUNIKACJI
 - Istniejąca droga wojewódzka klasy głównej
 - Istniejąca droga powiatowa klasy zbiorczej
 - Istniejąca droga powiatowa klasy lokalnej
 - Istniejąca lub projektowana ważniejsza droga gminna klasy lokalnej lub dojazdowej
 - Istniejąca droga wojewódzka, postulowana jako droga powiatowa klasy zbiorczej
 - Istniejąca droga powiatowa, postulowana jako droga gminna klasy lokalnej
 - Planowana droga klasy głównej, obwodnica Kiernozii
 - Postulowana droga klasy zbiorczej
 - Planowane pasy i drogi rowerowe
- KIERUNKI ROZWOJU INFRASTRUKTURY TECHNICZNEJ
 - Stacja bazowa telefonii komórkowej
 - Oczyszczalnia ścieków
 - Stacja ujmowania i uzdatniania wody
 - Pozostałe ujęcia wód (lokalizacja przybliżona)
 - Zbiorniki retencyjne
 - Dalekosiężny rurociąg naltyowy DN 400
 - Linia elektroenergetyczna WN 220 kV
 - Planowany gazociąg wysokiego ciśnienia
- Wyznaczone strefy ochronne
 - Dalekosiężny rurociąg naltyowy DN 400
 - Linia elektroenergetyczna WN 220 kV
 - Gazociąg wysokiego ciśnienia
- Tereny mogące wymagać zgody na zmianę przeznaczenia
 - na cele nierolnicze
 - na cele nieleśne
 - Obszar przestrzeni publicznej
 - Obszary wymagające rehabilitacji
 - Granice terenów, dla których gmina zamierza sporządzić mpzp
 - Granicie terenów, dla których gmina zamierza sporządzić mpzp
 - Obszar Chronionego Krajobrazu "Dolina Przysowy"
 - Obszar Natura 2000 "Dolina Przysowy i Słudwi" - PLB 100003
 - Pomnik przyrody
 - Planowane
 - Rezerwat przyrody "Błota Stępowskie"
 - Obszar Chronionego Krajobrazu "Dolina Słudwi-Przysowy" (część do zmiany)
- OBIEKTY I OBSZARY OBJĘTE OCHRONĄ NA PODSTAWIE PRZEPISÓW O OCHRONIE PRZYRODY
 - Obszar Chronionego Krajobrazu "Dolina Przysowy"
 - Obszar Natura 2000 "Dolina Przysowy i Słudwi" - PLB 100003
 - Pomnik przyrody
- na podstawie przepisów o lasach
 - Lasy nasienne
 - Lasy wodochronne
- na podstawie przepisów geologicznych i górnictwa
 - Złoża kopalin
 - Obszar perspektywiczny - łył ceramiki budowlanej
 - Obszar perspektywiczny - piaski
- na podstawie przepisów o ochronie wód
 - Obszary o prawdopodobieństwie zalewu p=1% wg WZMIUW
 - Urządzenia melioracji podstawowych i szczegolowych
 - Obszary zmeliorowane
- na podstawie przepisów o ochronie zabytków i opiece nad zabytkami
 - Obiekty wpisane do rejestru zabytków
 - Obszary wpisane do rejestru zabytków
 - Strefa ochrony archeologicznej miasta lokalnego w Kiernozii wskazana na rysunku mpzp z 2005 r.
 - Obiekty ujęte w GEZ
 - Obszary ujęte w GEZ
 - Stanowiska archeologiczne
- Obszary proponowane do objęcia ochroną w mpzp
 - Strefa A - ścisłej ochrony konserwatorskiej
 - Strefa B - ochrony konserwatorskiej wybranych elementów środowiska kulturowego
 - Strefa K - ochrony ekspozycyj
 - Strefa OW - obserwacji archeologicznych
- na podstawie przepisów o ochronie gruntów rolnych i leśnych
 - Grunty III i IIII klasy bonitacyjnej
 - Gleby pochodzenia organicznego



STUDIUM UWARUNKOWAŃ I KIERUNKÓW ZAGOSPODAROWANIA PRZESTRZENNEGO GMINY KIERNOZIA	
Skala:	1:10 000
Wielkość formatu:	A3 (210 x 297 mm)
Opis:	Opis terenów, na których dopuszczalne jest wybudowanie nowych obiektów, a także terenów, na których zabudowa jest niepożądana.
Uwagi:	1. Obszary objęte ochroną w mpzp. 2. Obszary objęte ochroną w mpzp. 3. Obszary objęte ochroną w mpzp.
Opis:	Opis terenów, na których dopuszczalne jest wybudowanie nowych obiektów, a także terenów, na których zabudowa jest niepożądana.
Uwagi:	1. Obszary objęte ochroną w mpzp. 2. Obszary objęte ochroną w mpzp. 3. Obszary objęte ochroną w mpzp.

Opracowanie wykonano w PGM 1942.